

## Inleiding

Met deze informatiememo willen wij u als transporteur en bezoeker van Rotterdam Shortsea Terminals (RST) informeren over het wel en wee op RST en over de do's en don'ts op onze terminal.

Wij verzoeken u dan ook deze informatiememo te delen met uw medewerkers en (nieuwe) chauffeurs.

## Terreinregels en aandachtspunten

Op onze website <https://rstshortsea.nl/essential-visitor-info/> vindt u in maar liefst 7 talen onze terreinregels. Wilt u deze delen en uw chauffeurs informeren over deze regels.

We benoemen alvast een paar belangrijke terreinregels:

- Bijrijders moeten aangemeld zijn volgens de volgende procedure [Procedure Registration second driver](#)
- Stuur uw chauffeurs niet naar RST zonder geldige TAR code. Geen TAR code is geen toegang en er is helaas geen parkeerruimte om te wachten op een TAR code!
- Omkoppelen is verboden, ook op het voorterrein van de City Terminal
- Uw chauffeur dient zijn twistlocks los te maken voorafgaand aan het betreden van de RST zones 8, 9 of 10
- Er geldt een volledige PBM verplichting op de terminal (helm, veiligheidshesje of veiligheidsjas en veiligheidsschoenen [PBM Zones op RST](#))
- Uw chauffeurs rijden in operationeel gebied en dienen niet onder een last door te rijden
- Uw chauffeur dient bij het op/afzetten onder de kraan zijn truck op te stellen in baan 1. Zie eerste foto.
- Uw chauffeur dient zich bij het op/afzetten op een veilige plek (dit is naast de cabine) te bevinden. Zie tweede foto.



1



2

- Na het op - en/of afzetten dient de terminal direct verlaten te worden. Het is niet toegestaan te parkeren langs hekken, pauzes te houden, papierwerk e.d. te doen.

## Plattegrond zones, gates en stopplaatsen

RST is onderdeel van de City Terminal met een gezamenlijk in en uitgaande gate van meerdere bedrijven. Uw chauffeurs krijgen een route print mee naar de RST locatie waar zij kunnen op/afzetten.

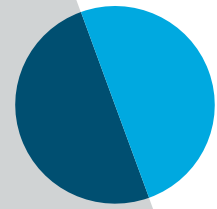
Deze route print begint altijd met: RST Zone nummer daarna volgt het Gate nummer en als laatste volgt het rijnummer (onder de kraan) of stopplaats (Truck)

Alle zones, gatesnummers en rijnummers en stopplaatsen zijn te vinden op onze website.

[Information Route Terminal](#)

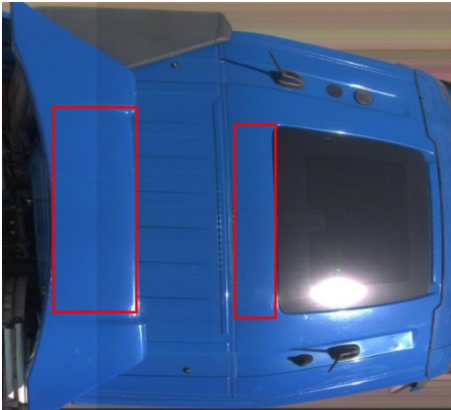
# Informatiememo RST

Transportbedrijven



## Kentekenherkenning voor efficiënte afhandeling

Wanneer u onze terminals bezoekt voor het op/afzetten van een container onder de kraan is het van belang dat onze kraanmachinisten het kenteken van de truck duidelijk kunnen zien zodat de afhandeling soepel en efficiënt verloopt. Wij verzoeken u dan ook om uw trucks (waar mogelijk) te voorzien van een kentekensticker op het dak van de cabine (zie voorbeeld hieronder). Dit kan een hoop tijd schelen voor ons en voor uw chauffeur.



## Poortinstructie

Momenteel is RST bezig met opzetten van een digitale poortinstructie voor eenieder die de RST Terminals wil betreden. Zij zullen vooraf de poortinstructie moeten volgen waarbij een toets wordt afgelegd welke voor bepaalde periode geldig is. Wanneer de toets succesvol is gedaan zal dit op de Portkey en/of CargoCard 'weggeschreven' worden. De planning is dat er in 2024 een start gemaakt gaat worden voor de transportbedrijven en hun chauffeurs. We zullen u op de hoogte houden van de verdere ontwikkelingen en planning.

## Storm en sluiting terminal

Vanwege de harde wind komt het soms voor dat de City Terminal (en dus ook RST) moet sluiten. We proberen dit zo goed en zo snel mogelijk te communiceren naar onze klanten, maar zien toch regelmatig dat er vrachtwagens blijven komen. Aangezien wij niet kunnen bufferen op de terminal komt de verkeersveiligheid op de Reeweg en ook op de A15 in gevaar. Tegenover de City Terminal is een Truck Parking waar u uw chauffeurs heen kunt sturen. Zorg te allen tijde dat het kruispunt op de Reeweg vrij blijft.

## Zero Tolerance beleid

Vanaf 1 januari 2023 wordt er een zero tolerance beleid gehanteerd voor de gehele City terminal. Aanleiding waren de (te) vele meldingen van bedreigingen, agressie en wangedrag van chauffeurs richting RST personeel en security.

Graag vragen wij u het zero tolerance beleid nogmaals onder aandacht te brengen bij uw chauffeurs omdat we nog steeds (helaas) iedere week wel een chauffeur een terreinontzegging moeten geven.

Lees hier ons [Zero Tolerance beleid](#)

## Feedback

Dit is de eerste aanzet van een informatiememo. Mocht u vragen of ideeën hebben hoe wij een bezoek van uw chauffeurs aan RST zo goed en veilig mogelijk kunnen maken dan horen we dat graag van u.

Arno Storm

CEO Rotterdam Shortsea Terminals

